

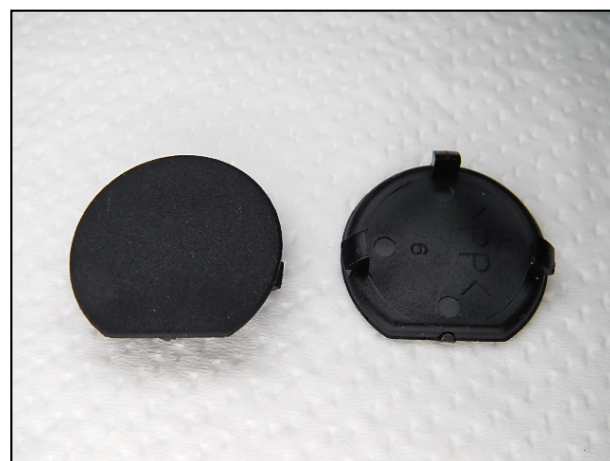
レクサス RC350(GSC10) のリヤコンビネーションランプ ASSY 取り外し作業

レクサス RC のリヤコンビネーションランプ ASSY 取り外し作業について紹介します。

リヤコンビネーションランプ ASSY 取り外し作業

1. リヤコンビネーション ランプ ASSY 取り外し

- ① 保護テープを巻いたマイナス薄刃ドライバーを使用して、ツメのかん合 6 箇所を外し、リヤランプカバー 2 個を取り外します。

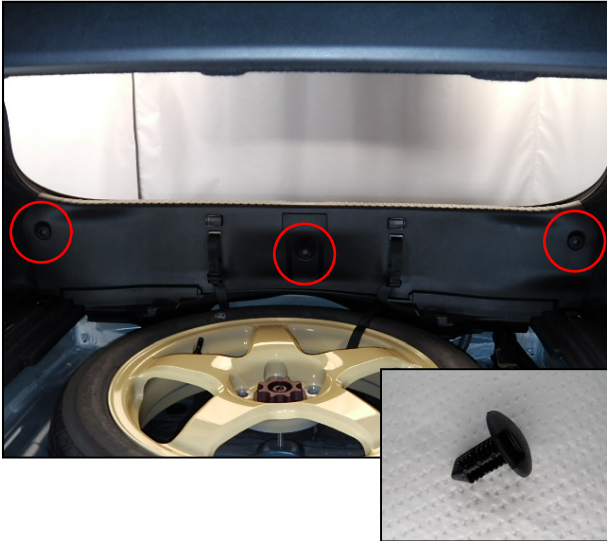


- ② ラゲージコンパートメントトリムカバーNo.1 を取り外します。
- ③ ガイド 2 箇所をはずし、スペアホイールカバートレイを取り外します。



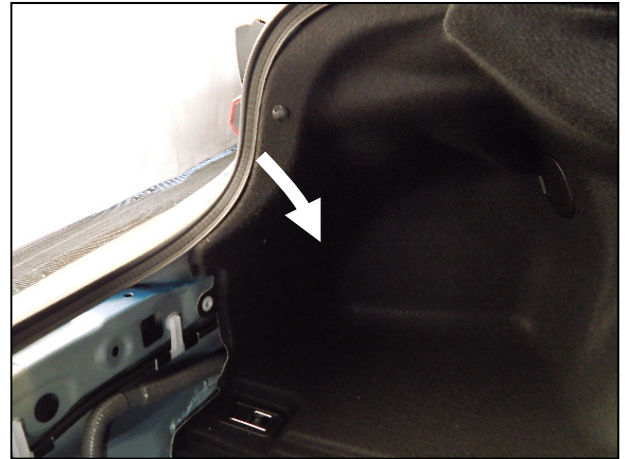
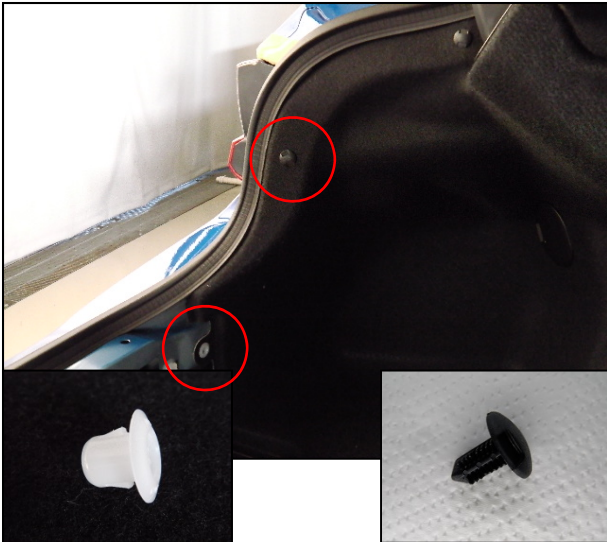
④ クリップリムーバを使用して、クリップ 3 個を取り外します。

⑤ クリップのかん合 6 箇所を外し、ラゲージコンパートメントトリムカバーRR を取り外します。



⑥ クリップリムーバを使用して、クリップ 2 個を取り外します。

⑦ 図のように、ラゲージコンパートメントトリムサイドカバーをめくります。



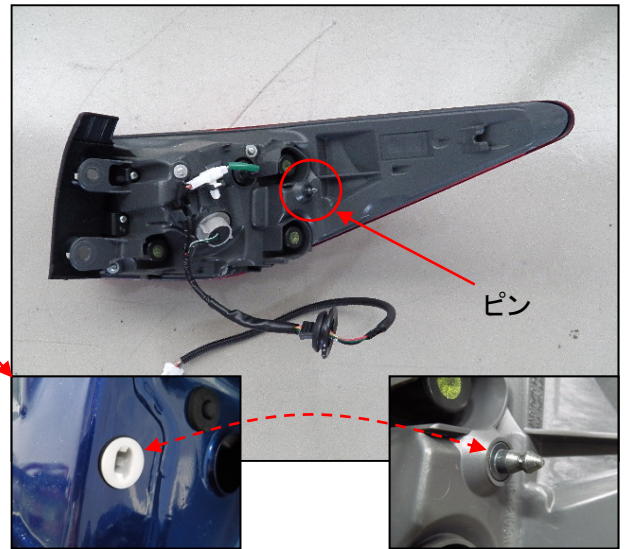
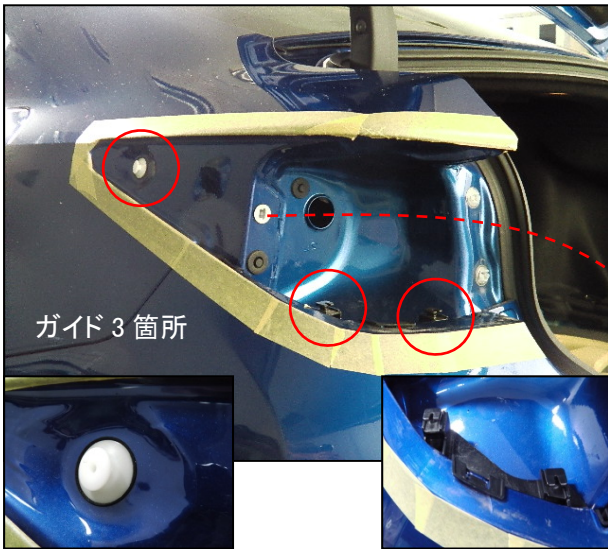
⑧ コネクターを切り離します。

⑨ リヤコンビネーションランプ ASSY 周辺に保護テープを貼ります。

⑩ スクリュー 2 本を取り外します。



- ⑪ 写真のように、リヤコンビネーションランプ側面を車両後方へ押し、ピンのかん合およびガイド 3 箇所を外し、リヤコンビネーションランプ ASSY を切り離します。
- ⑫ グロメットのかん合を外し、リヤコンビネーションランプ ASSY を取り外します。



- ◆ トリムの一部を外すことにより、リヤコンビネーションランプ ASSY の取り外しは単独での脱着が可能です。
- ※ 使用工具: マイナスドライバ、クリップリムーバ、10mm ボックスレンチ
- ※ 使用されていたクリップは全て再使用可能でした。