

## トヨタ クラウンアスリート(GRS21#系) のリアコンビネーションランプ ASSY 取り外し作業

トヨタ クラウンアスリートのリアコンビネーションランプ ASSY 取り外し作業について紹介します。

### リアコンビネーションランプ ASSY 取り外し作業

#### 1. リヤコンビネーションランプ ASSY 取り外し

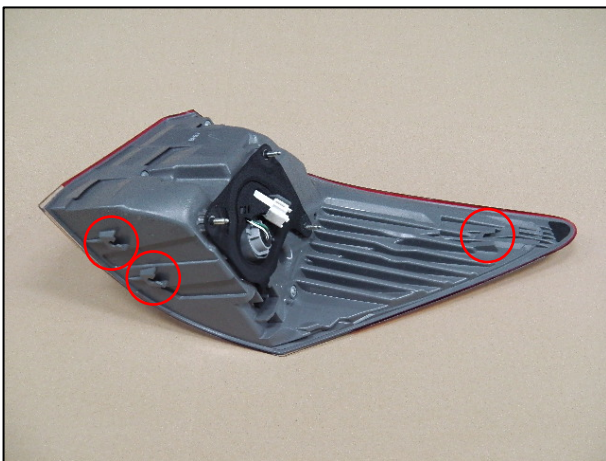
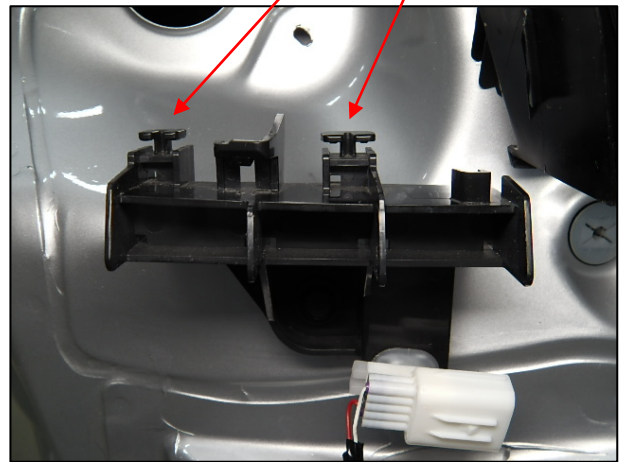
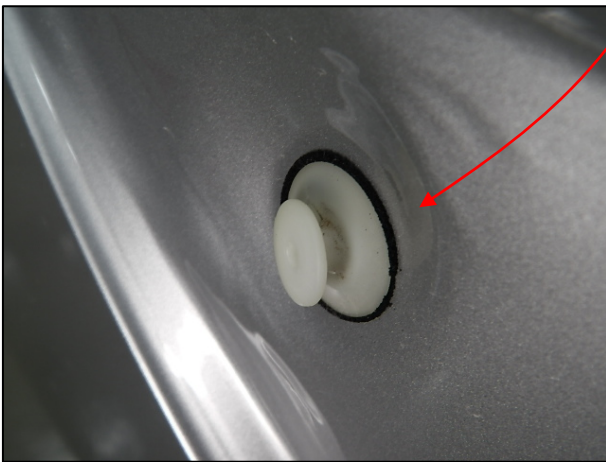
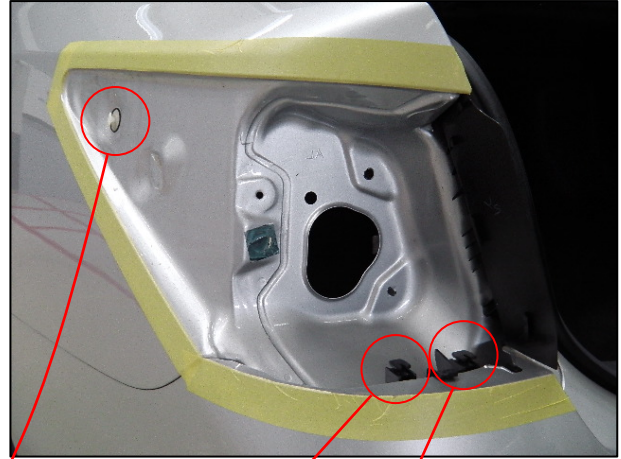
- ① バンパなどに傷をつけないよう保護テープを貼ります。



- ② ツメのかん合 2 箇所およびガイド 2 箇所を外し、ラゲージトリムサービスホールカバーを取り外します。  
③ コネクタを切り離します。  
④ ナット 3 個を取り外します。



- ⑤ リヤコンビネーションランプ ASSY を後方へ引き、クリップおよびツメのかん合を外し、リヤコンビネーションランプ ASSY を取り外します。



◆ リヤコンビネーションランプ ASSY の取り外しは、単独での脱着が可能です。

※ 使用工具: 10mm スパナ

※ 使用されていたクリップは全て再使用可能でした。