

トヨタ クラウンアスリート(GRS21#系) のロッカーパネルモールディング取り外し作業

トヨタ クラウンアスリートのロッカーパネルモールディング取り外し作業について紹介します。

ロッカーパネルモールディング取り外し

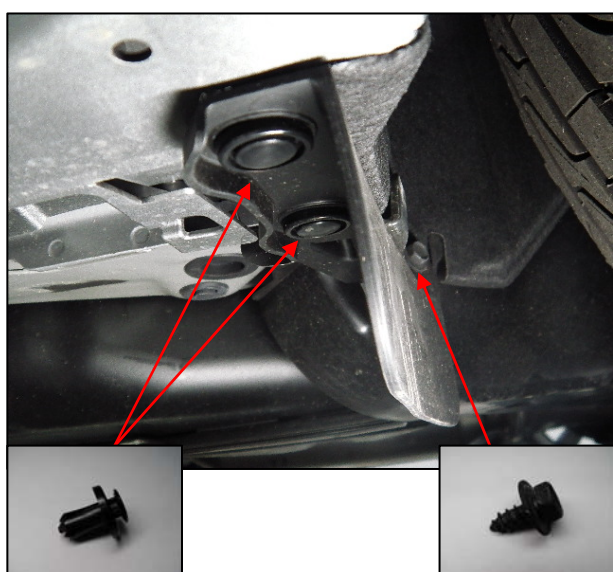
1. ボデーロッカーパネルモールディング ASSY 取り外し

- ① ボデーロッカーパネルモールディング ASSY 周辺に保護テープを貼ります。

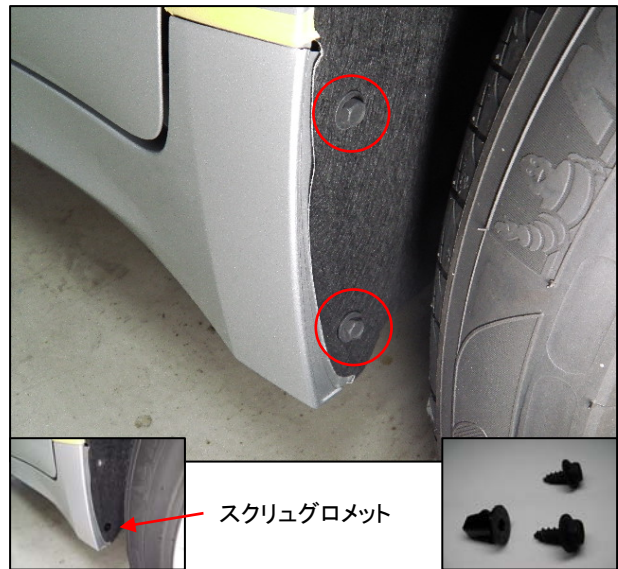


- ② クリップ 2 個およびスクリュを外し、リヤフロアハウジングシールド No.2 を取り外します。

- ③ クリップおよびリテーナ 6 個を取り外します。

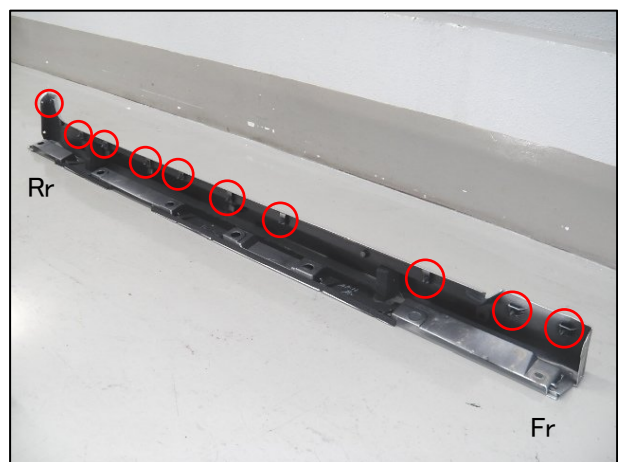
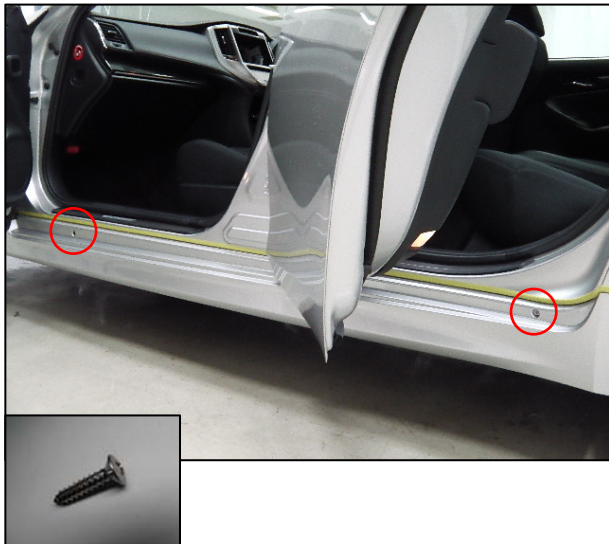


④ フロント部とリヤ部のスクリュ 2 個およびスクリュグロメットを取り外します。



⑤ スクリュ 2 本を取り外します。

⑥ クリップ 10 箇所のかん合を外し、ボデーロッカーパネルモールディング ASSY を取り外します。



※ 使用工具: クリップリムーバ、10 ボックスレンチ、プラスドライバー

※ 今回は、損傷がない車両の作業でしたので、使用されていたクリップは全て再使用可能でした。