

トヨタ オーリス (NZE18#H、ZRE186H 系) のリアドアアウトサイドハンドル取り外し作業

トヨタオーリス(ZRE186H)のリアドアアウトサイドハンドル取り外し作業について紹介します。

リアドアアウトサイドハンドル取り外し作業

1. リヤアームレスト ASSY 取外し

- ① モールディングリムーバを使用してクリップ 2 箇所およびツメ 6 箇所のかん合を外し、リアアームレスト ASSY を取り外します。



2. パワーウィンドウレギュレータマスタスイッチ ASSY/リヤドアアームレストベースパネル UPR 取外し

- ① モールディングリムーバを使用して、ツメのかん合 4 箇所およびガイド 3 箇所を外します。
- ② コネクタを切り離し、パワーウィンドウレギュレータマスタスイッチ ASSY/リヤドアアームレストベースパネル UPR を取り外します。

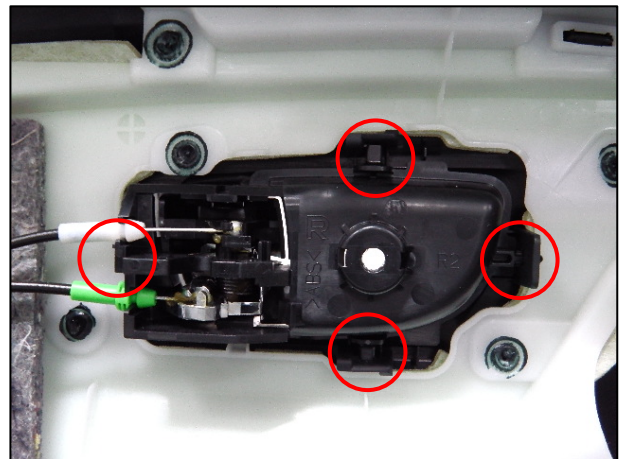
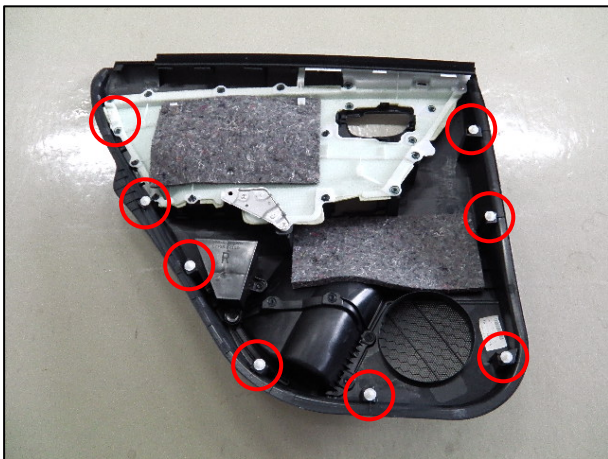


3. リヤドアトリムボード SUB-ASSY 取り外し

- ① 保護テープを巻いたマイナス薄刃ドライバーを使用してツメのかん合を外し、カバーを開けます。
- ② ドアに傷が付かないように保護テープを貼ります。
- ③ スクリュ 2 本を取り外します。

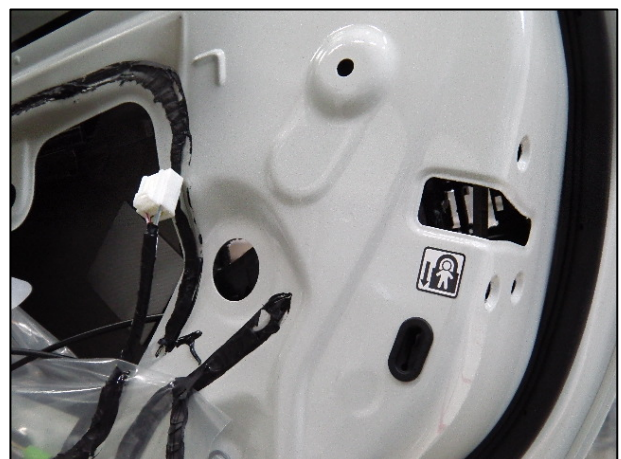
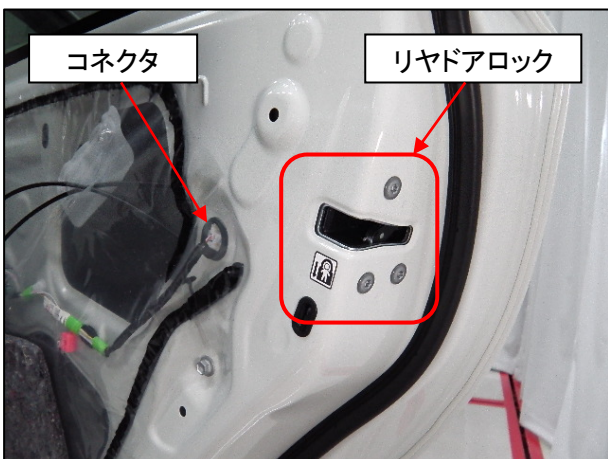


- ④ クリップリムーバを使用してクリップのかん合 8 箇所を外し、リヤドアパネルから切り離します。
- ⑤ リヤドアインサイドハンドルのガイド 4 箇所を外し、リヤドアトリムボード SUB-ASSY を取り外します。



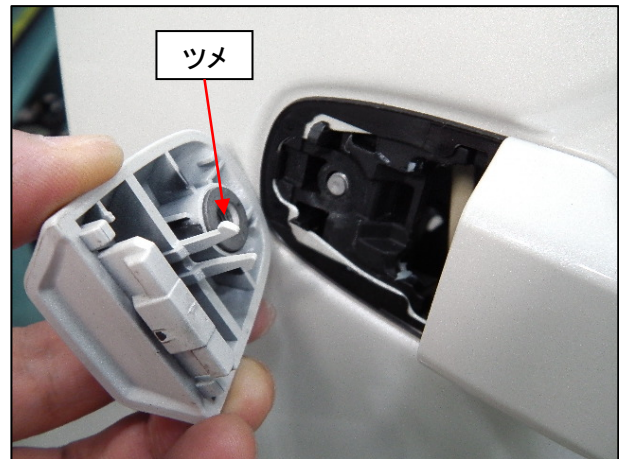
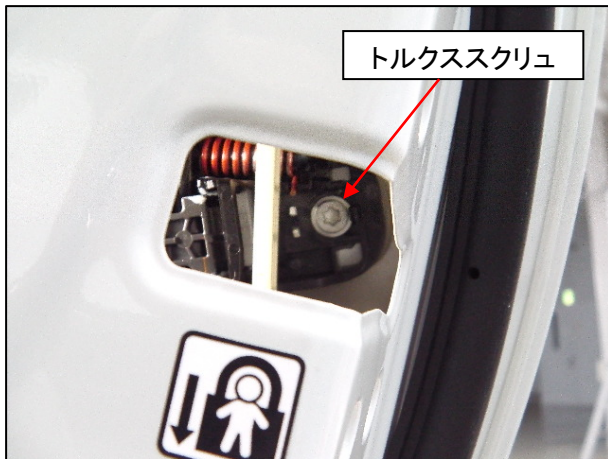
4. リヤドアロック ASSY 取外し

- ① コネクタを切り離します。
- ② トルクスソケットレンチを使用して、トルクススクリュ 3 本を取り外し、リヤドアロック ASSY を下方へずらします。



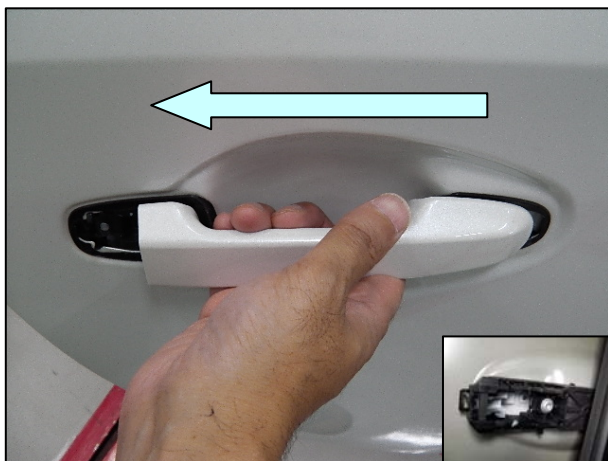
5. リヤドアアウトサイドハンドルカバー取外し

- ① トルクスソケットレンチを使用してトルクススクリュを緩めます。
- ② ツメのかん合を外し、リヤドアアウトサイドハンドルカバーを取り外します。



6. リヤドアアウトサイドハンドル SUB-ASSY 取外し

- ① リヤドアアウトサイドハンドル SUB-ASSYを車両後方へ引き、リヤドアアウトサイドハンドルフレーム SUB-ASSYから取り外します。



◆ 使用されていた部品は全て再使用可能でした。

※ 使用工具: モールディングリムーバ、マイナスイドライバー小、プラスドライバー、クリップリムーバ、トルクスレンチ